

# 天眼SKY-SIGHT 视觉图像定位系统



机器视觉

MACHINE VISION



## 建时自动化设备

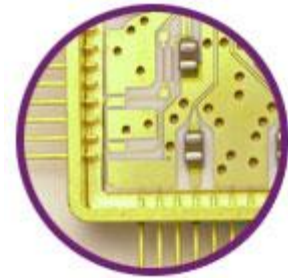
# 天眼SKY-SIGHT视觉图像定位系统 应用范围-I



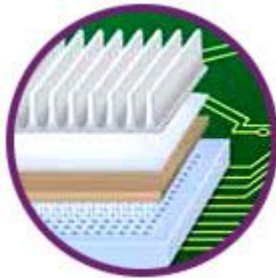
SMT红胶



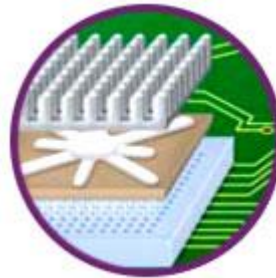
UV, Silicon 注胶



锡膏, 银胶



导电胶



散热膏

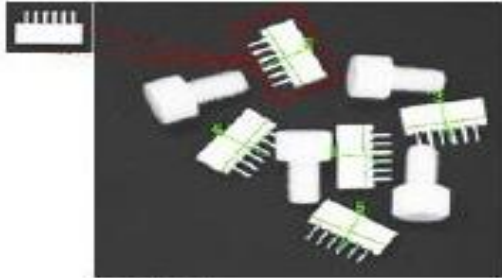


环氧树脂  
COB COG

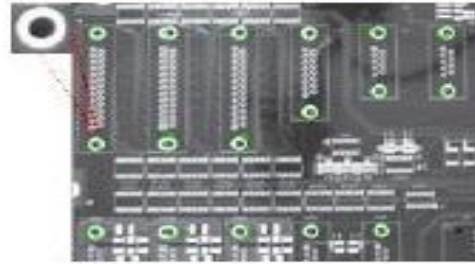


底部填胶  
(Unfill)

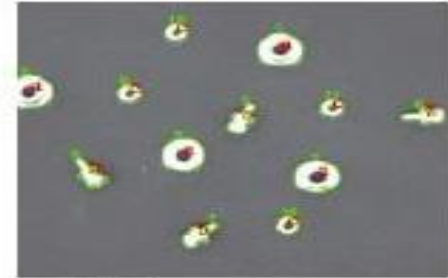
# 天眼SKY-SIGHT 应用范围-2



几何匹配  
Geometric Matching



灰度匹配  
Gray-level Matching



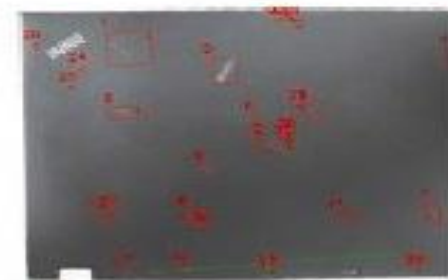
Blob 提取  
Blob Extraction



条码识别  
Barcode Recognition



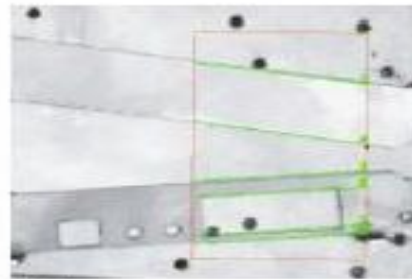
二维码识别  
QR Codes Recognition



缺陷检测  
Flaw Detection



找圆  
Circles Finding

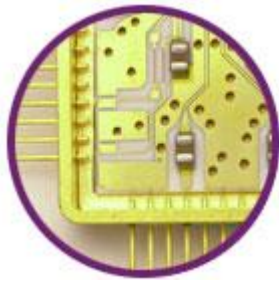


找线  
Lines Finding



测量  
Measurement

# 天眼SKY-SIGHT视觉图像定位系统 应用范围-3



锡膏，银胶



# 天眼SKY-SIGHT 视觉图像定位系统



- 天眼 C C D 程式编辑及教导功能使坐标轨迹位置实时追踪显示。
- 以节省且简化工件精准位程序时间，并提高品质产能效益。
- 天眼视觉影像自动辩认定位，偏位自动补偿，消除了由于手工摆放位置偏移或模具精度不一致而造成的胶水偏位问题。

## 天眼识别功能的市場優勢

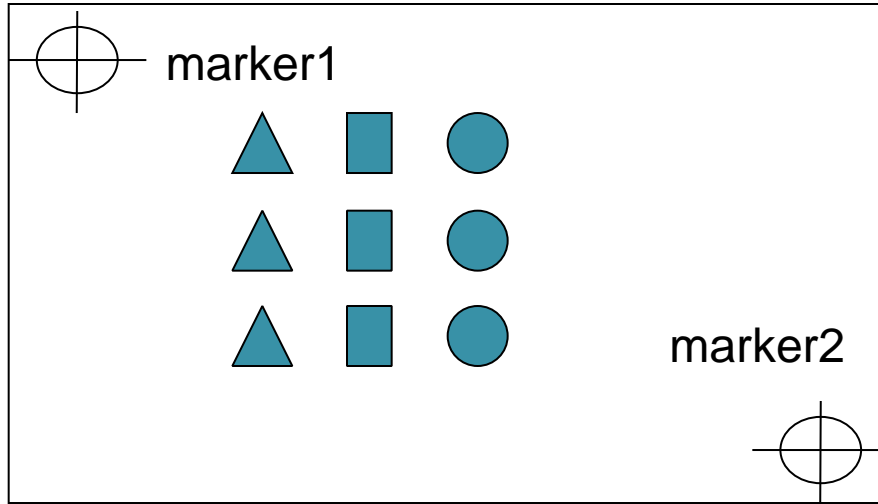
优化整體工艺流程  
操作方式有效的提高了产能  
和品质  
生产成本并大大減輕了工人  
劳动强度

# 天眼SKY-SIGHT视觉图像 定位系统

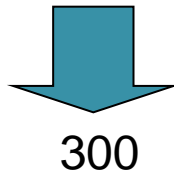
## 和傳統的功能比較

# 天眼功能一：

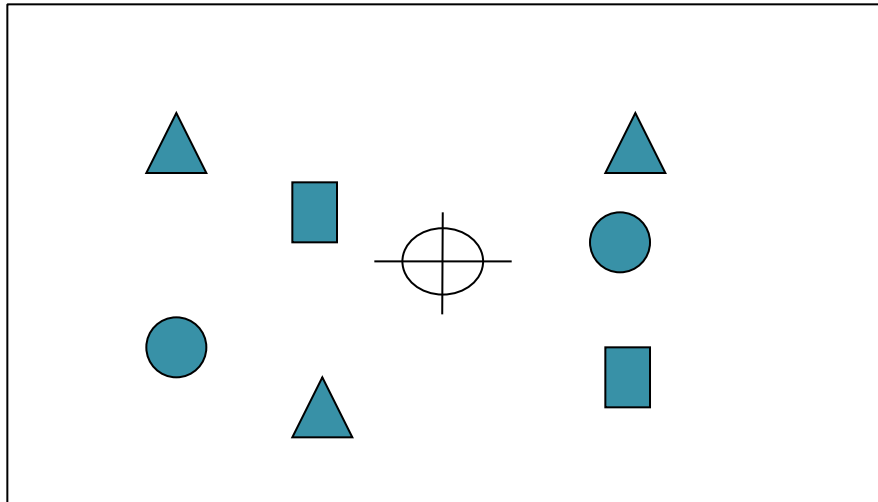
传统



一次整片识别



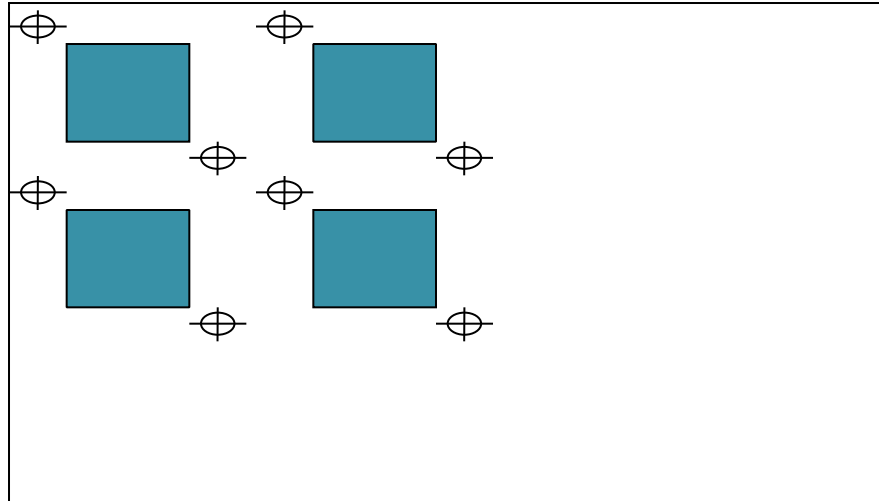
200



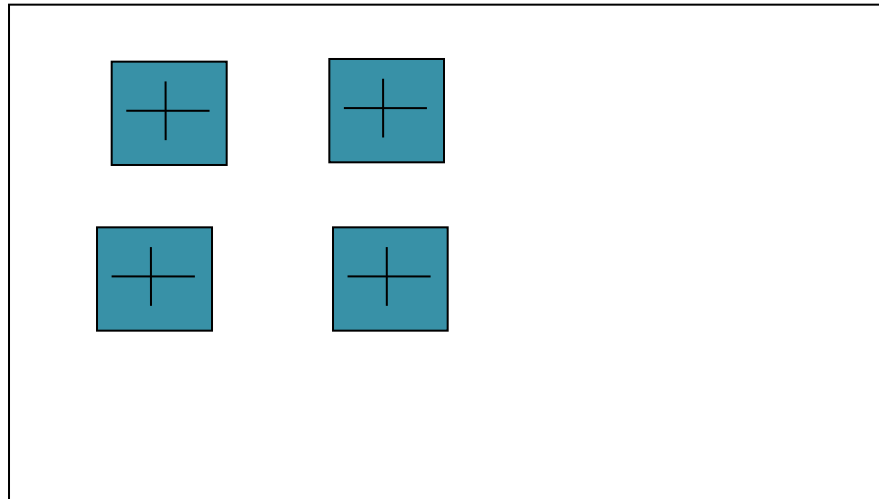


# 天眼功能二：

传统



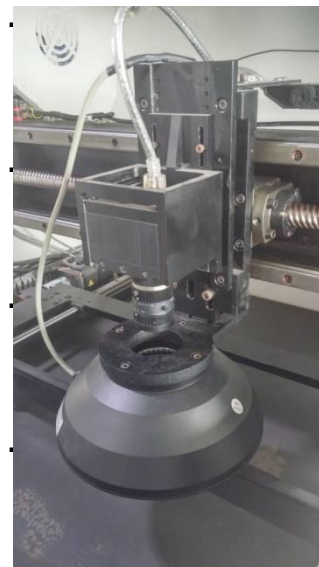
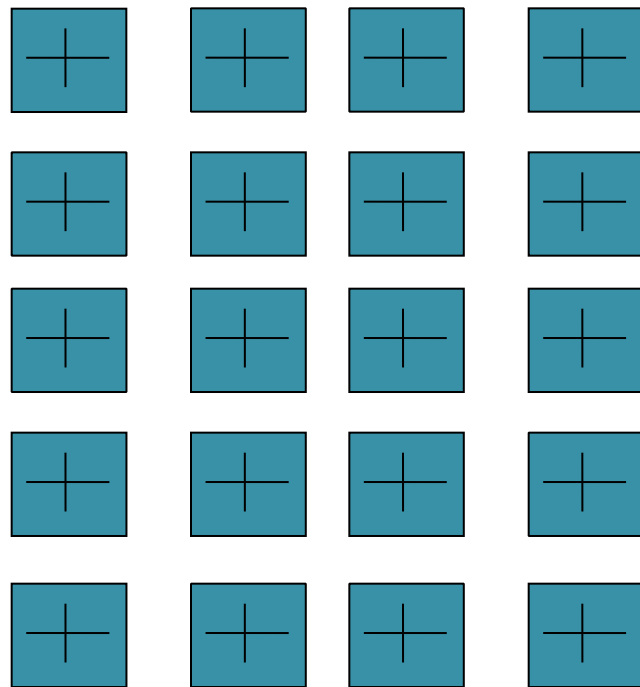
识别图  
像可按  
编程分  
区整区  
识别



# 天眼功能三:

## 高精度图形分析

30\*30



# 天眼SKY-SIGHT视觉图像 定位系统

六大 特點 優勢

(一)

改变了传统必须依靠夹具定位的工作模式

直接在托盘里面对产品进行点胶

产品在托盘里可任意位置、角度、数量的摆放

(二)

采用天眼全新机器视觉  
SKY-sight图像定位系统，  
360度智能识别定位，产品  
可任意摆放

### (三)

自动识别不良品或无需点胶的产品，可对拖盘内的产品进行选择性的点胶，以减少产品不良率，节约生产成本

## (四)

可同时放置**2**个托盘，双工作台左右循环运动，可实现点胶、上料不间断作业

## (五) 新突破

天眼SKY-SIGHT视觉图像定位系统,可在相同的工作程式下,放置不同的PCB而不用更换程式

(方便 省時)



(六)

## User Friendly

中文操作系统，智能化软件界面，  
操作简单易懂

Thank You

建时自动化设备